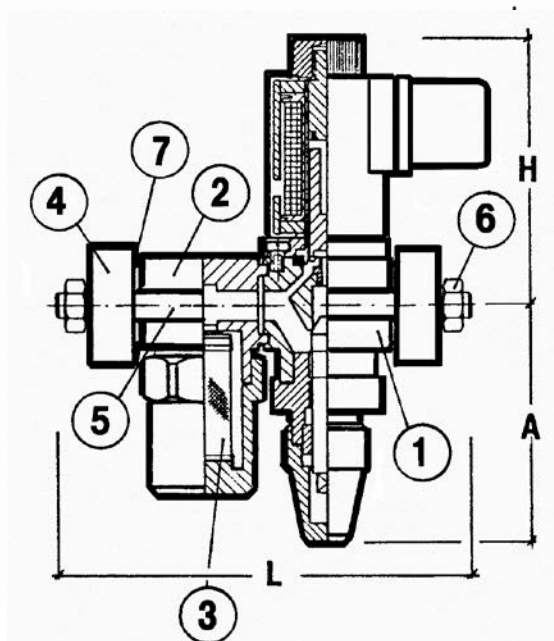


VALVULA SOLENOIDE + FILTRO TIPO VS-BF
SOLENOID VALVES + STRAINER SET VS-BF TYPE

MWP 52 Bar
DN 6 ÷ 25



REF	DENOMINACION PART NAME	MATERIAL
1	VÁLVULA SOLENOIDE SOLENOID VALVE	TIPOS VS o VSD VS or VSD TYPE
2	FILTRO STRAINER	TIPO FSD FSD TYPE
3	TAMIZ SCREEN	A° INOX X5 CrNi 18/9 S. STEEL A-304
4	BRIDAS FLANGES	A° CARBONO S355J2 C.STEEL. A-570 gr 50
5	SEPARADORES STAYBOLTS	A° CARBONO C22 C.STEEL. SAE 1030
6	TUERCAS NUTS	A° CARBONO 10.9 C.STEEL. SAE 1030
7	JUNTAS GASKETS	KLINGEROILIT KLINGEROILIT

DIMENSIONES EN MILÍMETROS
DIMENSIONS IN MILLIMETRES

DN	A	L	H	B	E	K
1/4"	6	75	120	83	40	15
3/8"	9	91	226	176	65	24
1/2"	15	91	226	176	65	24
3/4"	20	60	278	185	80	30
1"	25	60	278	185	80	30

CARACTERISTICAS
CHARACTERISTICS

- Los conjuntos **VS-BF**, están formados por una válvula solenoide tipo **VS** ó **VSD** y un filtro **FSD**, montados entre bridas
 - Los filtros **FSD 6** están contruidos en acero forjado
 - Relación estandar de filtrado 3/1, es decir la superficie lateral útil es igual a 3 veces la sección de paso.
 - El tamiz filtro estandar está formado por un cilindro de malla metálica de 29 hilos de 0,13 mm. de diámetro por cm², equivalente a 60 Mesh aprox.
 - Bajo Pedido pueden suministrarse Filtros con relación de filtrado diferente de la estandar, pero para relaciones mayores de 5/1 consultar.
 - Las bridas estandar están preparadas para encaje y soldadura de tubo de acero (SW), o para encaje de tubo de cobre (ODS).
 - Bridas preparadas (BW) para soldar a tope tubo de acero DIN 2448, o ASTM Sch 40, bajo Pedido.
- The sets **VS-BF** have one solenoid valve **VS** or **VSD** type and one strainer **FSD** type, mounted between two flanges*
- The strainers **FSD** are made in forged steel.*
- The standard straining ratio is 3/1, which means that the open area of the screen it's equal to three times the cross section of the pipe.*
- The screen in the standard strainers, is manufacture in wire mesh of 29 wires of 0.13 mm. of diameter for cm², equivalent to 60 Mesh aprox*
- By Order it's possible to supply strainers with a straining ratio, different of standard, but for bigger than 5/1 consult p/ease.*
- Standard flanges are prepared to socket welding (SW) steel pipe or ODS to braze cooper pipe.*
- It is available by Order flanges prepared to butt we/ding (BW), steel pipe D/N 2448, or ASTM Sch 40.*

CONDICIONES MAXIMAS DE SERVICIO
MAXIMUM SERVICE PRESSURES

TEMPERATURA TEMPERATURE	-10°C a 150°C	-60°C a -10°C
PRESION PRESSURE	52 Bars	39 Bars

PRESIONES DE PRUEBA
TEST PRESSURES

PRUEBAS TESTS	BARS	PSI
PRUEBA NEUMATICA DEL CIERRE PNEUMATIC TEST OF THE SEAT SEAL	25	350