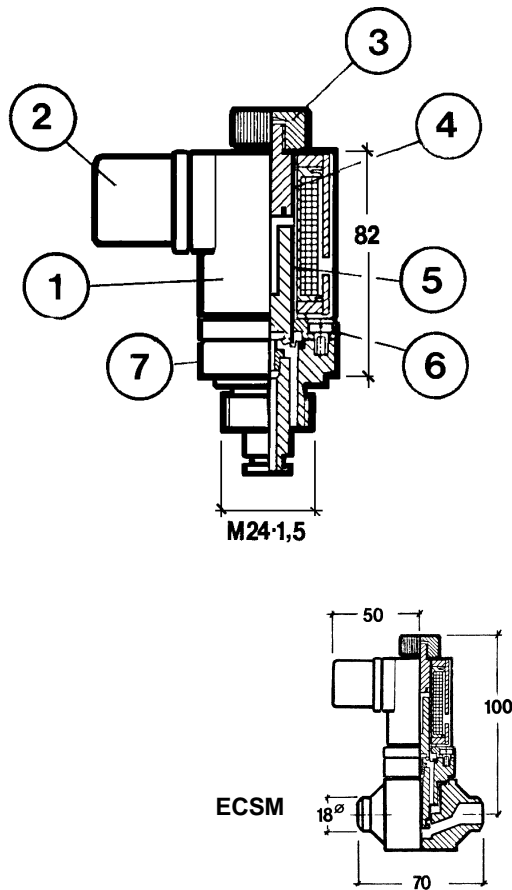


**ELECTROPILOTO TIPOS CSM-NC y CSM-NO**  
**SOLENOID PILOT CSM-NC & CSM-NO TYPES**

**MWP 40 bar**  
**MOPD- 25 Bar / MCPD - 19 Bar**



**CARACTERÍSTICAS**  
**CHARACTERISTICS**

- Los electro pilotos **CSM** se utilizan como elementos de corte, todo/nada, montados sobre las válvulas principales **VMP** o **MPT**, para pilotaje directo o bien montados sobre un cuerpo **EC**, (**conjunto ECSM**), para control desde línea exterior, de una o más válvulas **VMP**, **MPT** o **VAK**.
- Los Pilotos **CSM-NC** permanecen cerrados mientras la bobina no es activada, y los **CSM-NO** permanecen abiertos mientras no se active la bobina, pero en ambos casos abren o cierran al activarse ésta independientemente de que la presión diferencial entrada/salida sea  $\Delta p = 0$ .
- El **MOPD**, Máxima Presión Diferencial a la que abren los electro pilotos **CSM-NC** es 25 bar, y el **MCPD** Máxima Presión Diferencial a la que cierran los pilotos **CSM-NO** es 19 bar
- Las bobinas estándar bien del tipo **NC**, normalmente cerradas o **NO**, normalmente abiertas, son del tipo CA 230V-50/60Hz 28VA pero pueden suministrarse bobinas para otros voltajes diferentes del estándar o que trabajen con corriente continua
- Las bobinas estándar se suministran encapsuladas y con conector DIN 43650, pero bajo pedido se suministran también con el cable de conexión integrado en la bobina
- The pilots **CSM** are used as a shut-off solenoid pilot mounted directly over main valves **VMP** or **MPT**, but can be also mounted on a housing valve **EC** type, (**ECSM set**) in an external line to control one or more **VMP**, **MPT** or **VAK** valves.
- The pilots **CSM-NC** are Normally Closed with current less coil, and **CSM-NO** are Normally Open with current less coil, but both ones open or close when the coil is powered even when the pressure drop inlet/outlet  $\Delta p = 0$ .
- The MOPD of the pilots **CSM-NC** is 25 bar, and the MCPD at **CSM-NO** 19 bar.
- The standard coil **NC** and **NO** type AC 220V-50/60Hz, but can be supplied for a different voltage and to work in CC.
- The standard coils are supplied encapsulated and with a DIN43650 plug, but they are available with welded wire

REF	DENOMINACION PART NAME	MATERIAL
1	BOBINA COIL	CA 220V-50/60Hz AC 220V-50/60Hz
2	CONECTOR CONNECTOR	DIN 43650 DIN 43650
3	TUERCA NUT	A° INOXIDABLE STAINLESS STEEL
4	NUCLEO FIJO PLUG	A° INOX A-420 S.STEEL A-420
5	NUCLEO MOVIL CORE	A° INOX A-420 S.STEEL A-420
6	TUBO GUIA CORE TUBE	A° INOX A-304 S.STEEL A-304
7	SOPORTE COIL HOLDER	A° CARBONO C22 C.STEEL SAE 1020

**CONDICIONES DE SERVICIO**  
**WORKING CONDITIONS**

<b>TEMPERATURA TEMPERATURE</b>	<b>- 60°C a 150°C</b>
<b>PRESION PRESSURE</b>	<b>30 Kg/cm<sup>2</sup></b>

**PRESIONES DE PRUEBA**  
**TEST PRESSURES**

<b>PRUEBAS TESTS</b>	<b>BAR</b>	<b>PSI</b>
PRUEBA NEUMATICA DEL CIERRE PNEUMATIC TEST OF THE SEAT SEAL	25	355