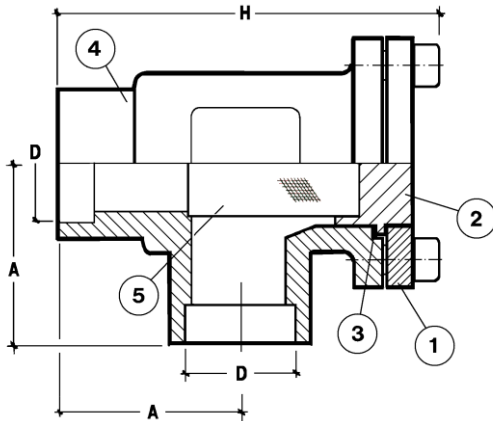


**FILTROS PASO RECTO TIPO FAT-S  
STRAIGHT STRAINERS FAT-S TYPE**
**MWP 40/52 Bar  
DN 1/2" - 2"**
**CARACTERÍSTICAS  
CHARACTERISTICS**


REF	DENOMINACION PART NAME	MATERIAL
1	BRIDA DE LA TAPA BONNET FLANGE	A° CARBONO C22 C.STEEL SAE 1020
2	TAPA BONNET	A° FORJADO TTSt 35N FORGED ST. SAE 1020
3	JUNTA DE LA TAPA BONNET GASKET	ALUMINIO ALUMIUM
4	CUERPO BODY	A° FORJADO TTSt 35N FORGED ST. SAE 1020
5	TAMIZ SCREEN	A° INOX X5 CrNi 18/9 S.STEEL A-304

**PRESIONES DE PRUEBA  
TEST PRESSURES**

PRUEBAS TESTS	BARS	PSI
PRUEBA HIDRAULICA DEL CUERPO HYDRAULIC TEST OF THE BODY	58/75	840/1090
PRUEBA NEUMATICA DEL CIERRE PNEUMATIC TEST OF THE SEAT SEAL	25	350

**DIMENSIONES EN MILÍMETROS  
DIMENSIONS IN MILLIMETRES**

DN	L	D	H	Kgs
1/2"	15	95	15	0,9
3/4"	20	95	20	0,95
1"	25	125	25	1,8
1 1/4"	32	125	32	2
1 1/2"	40	145	40	4,6
2"	50	163	50	5

- Diseño y cálculo de acuerdo con AD-Merkblatt.
- Construcción acero forjado.
- Relación standard de filtrado 3/1, es decir la superficie lateral útil es igual a 3 veces la sección de paso.
- El tamiz filtro estándar está formado por un cilindro de malla metálica de 21,8 hilos de 0,18 mm. de diámetro por cm<sup>2</sup>, equivalente a 60 Mesh aprox.
- Bajo Pedido pueden suministrarse Filtros con relación de filtrado diferente de la estándar, pero para relaciones mayores de 5/1 consultar.
- Bajo Pedido es posible también el suministro de filtro **FAT** con tamices construidos en chapa perforada y/o mixtos de chapa perforada y malla metálica.
- Extremos para soldar a tope según DIN 2448, y bajo Pedido según ASTM Sch 40.
- Extremos calibrados para encaje de tubo de cobre, bajo Pedido.

- Designed and calculated according to AD-Merkblatt.
- Made in forged steel.
- The standard straining ratio is 3/1, which means that the open area of the screen it's equal to three times the cross section of the pipe.
- The screen in the standard strainers, is manufacture in wire mesh of 21,8 wires of 0.18 mm. of diameter for cm<sup>2</sup>, equivalent to 60 Mesh approx.
- By Order it's possible to supply strainers with a straining ratio, different of standard, but for bigger than 5/1 consult p/ease.
- By Order it's possible also, to supply **FAT** strainers with screen made in perforated stain/less steel or mixed this one lined with wire mesh.
- Standard ends to butt we/ding (BW), according to DIN 2448, but according to ASTM Sch 40, by Order.
- Calibrated ends to braze copper tube, is available by Order.

**CONDICIONES MÁXIMAS DE SERVICIO  
MAXIMUM SERVICE PRESSURES**

TEMPERATURA TEMPERATURE	-10°C a 150°C	-60°C a -10°C
PRESSION PRESSURE	40/52 Bars	30/39 Bars

**CARACTERÍSTICAS DE MALLAS  
WIRE MESH CHARACTERISTICS**

REF	MESH	MICRON	Ø HILO Ø WIRE	Hilos/cm <sup>2</sup> Wires/cm <sup>2</sup>	% Paso % Open
1	35	500	0,28	12,8	41,2
2	60	250	0,18	21,8	36,4
3	100	150	0,12	36	32
4	140	106	0,07	50,4	48
5	300	50	0,04	108	36

**EJEMPLO DE APLICACIONES - SOME APLICACIONES OPTIONS**

- Ref 1 Delante de bombas de liquido  
*After liquid pumps*
- Ref 2 Aspiracion de Compresores de tornillo  
*Suction of screw compressors*
- Ref 3 Aspiración de compresores alternativos  
*Suction of piston compressors*
- Ref 5 Puestas en marcha  
*Start up*